



## Modalités de règlement

ateliers annuels 1h et 1h30 par semaine

### Paiement comptant (chèque ou en ligne) :

Paiement du montant total de l'inscription débité à réception. Pour le paiement comptant d'un abonnement annuel avant le 30 juin 2020, vous bénéficiez de 15 € de réduction, à déduire directement du prix de l'abonnement annuel.

### Paiement en 3 chèques :

Réservé aux seules inscriptions annuelles. Vos 3 chèques doivent être joints à votre dossier d'inscription et seront encaissés selon l'échéancier suivant :

Inscription annuelle :

- 539 € pour les 1-10 ans (1h par semaine)
- 829 € pour les 11-18 ans (1h30 par semaine)

Échéancier :	1-10 ans	11-18 ans
1 <sup>er</sup> chèque* » encaissé à réception	250 €	322 €
2 <sup>ème</sup> chèque » encaissé entre le 5/07 et le 15/07/20	137 €	246 €
3 <sup>ème</sup> chèque » encaissé entre le 5/11 et le 15/11/20	137 €	246 €

\* incluant le voucher de 125 €

### Période d'essai « Voucher » :

Pour toute inscription annuelle, vous bénéficiez automatiquement d'une période d'essai de 3 séances consécutives à date d'inscription dans l'atelier sélectionné pour votre inscription. Ce droit de réservation et de participation correspond au « voucher » dans votre prix d'inscription, il est d'un montant minimum de 125 € proportionnel à la formule retenue et est inclus dans le prix de celle-ci. Le voucher n'est jamais remboursable même pour une annulation avant la 3<sup>ème</sup> séance. Au delà de la 3<sup>ème</sup> séance le montant total de l'abonnement annuel est dû.

### L'abonnement annuel inclut le matériel pédagogique :

- Cahier scrapbook ou support spécifique remis individuellement à chaque enfant en début ou en cours d'année (inscription à 10 séances minimum).
- Accès à l'appli mobile avec le programme de chaque séance et des extensions numériques du scrapbook (enfants de 3 à 10 ans).

Les enfants doivent apporter une trousse avec des crayons de couleurs, une paire de ciseaux à bout rond, un crayon à papier, une gomme, un taille crayon et un tube de colle bâton.

### Attention :

Pour les Conditions Générales de Vente s'appliquant à ces prestations et à l'ensemble des autres prestations Les Petits Bilingues, merci de vous référer au dossier d'inscription 2020-21 ou de les consulter en ligne sur notre site [www.lespetitsbilingues.com](http://www.lespetitsbilingues.com).

## Calendrier des ateliers 1h & 1h30 saison 2020 - 2021 / Zone B

### Les ateliers débutent la semaine du 21 au 26 septembre 2020

#### Vacances de la Toussaint :

- Dernier atelier samedi 17 octobre 2020
- Reprise des ateliers lundi 2 novembre 2020

#### Vacances de Noël :

- Dernier atelier samedi 12 décembre 2020
- Reprise des ateliers lundi 4 janvier 2021

#### Vacances de février :

- Dernier atelier samedi 20 février 2021
- Reprise des ateliers lundi 8 mars 2021

#### Vacances de Pâques :

- Dernier atelier samedi 24 avril 2021
- Reprise des ateliers lundi 10 mai 2021

#### Pont de l'Ascension :

- Pas d'atelier du jeudi 13 mai au samedi 15 mai inclus

### Les ateliers se terminent la semaine du 7 au 12 juin 2021

Il n'y a pas d'atelier les jours fériés :  
mercredi 11 novembre 2020, lundi 5  
avril, samedi 8 mai et lundi 24 mai 2021.

## Formation à l'anglais professionnel

Adaptez votre niveau d'anglais  
aux exigences professionnelles



## Formations individuelles

### « Loisirs & Pro » avec test Pippel FLEX : Pippel

15h de cours + passage du test Pippel FLEX.....979 €  
25h de cours + formation continue Gymglish (6 mois)  
+ passage du test Pippel FLEX.....1 679 €

### « Anglais Professionnel » avec test TOEIC :

15h de cours + accès à la plateforme Global Exam (3 mois)  
+ passage du test TOEIC.....1 129 €  
25h de cours + accès à la plateforme Global Exam (3 mois)  
+ passage du test TOEIC.....1 759 €

### « Anglais spécialisé » avec certification professionnelle à l'anglais Gymglish :

24h de formation continue Gymglish + 6h d'accompagnement  
individuel + certification.....699 €  
24h de formation continue Gymglish + 12h d'accompagnement  
individuel + certification.....1 099 €

Accessibles au CPF (ancien DIF), nos formations 'Loisirs & Pro', 'Anglais Professionnel', 'Anglais Spécialisé' sont certifiées par un test (Pippel, TOEIC, Gymglish). Contactez-nous pour en savoir plus sur vos droits acquis par le CPF (environ 500 € par an).



Téléchargez la nouvelle  
application **Moncompteformation**  
gratuitement sur **apple store**  
ou **google play**.

Retrouvez toutes les informations  
sur les formations professionnelles sur

[www.english-for-adults.com](http://www.english-for-adults.com)  
[lppbpro@lespetitsbilingues.com](mailto:lppbpro@lespetitsbilingues.com)

L'anglais de 1 à 99 ans



Choisissez la Meilleure école  
de langues de France\*



\* Etude Statista-ESK 2018

# Tarifs & calendrier Saison 2020 - 2021

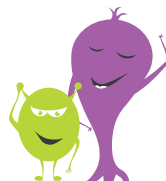
## INFORMATIONS ET INSCRIPTIONS



<https://decouvrir.lespetitsbilingues.com>

[www.lespetitsbilingues.com](http://www.lespetitsbilingues.com)  
[contact@lespetitsbilingues.com](mailto:contact@lespetitsbilingues.com)

# How Much?



## Les Mercredis en Anglais Les Samedis en Anglais



\*cf conditions stage 1€  
Enfants 3-10 ans

formules 3h par semaine  
enfants de 3 à 6 ans et 7 à 10 ans

### Enfants de 1 à 10 ans

#### Inscription annuelle\* :



1h d'atelier hebdomadaire  
support pédagogique inclus.....535 €  
+ 1 stage « pour 1 euro de plus »\*\*  
d'une durée de 14h ou 15h sur 4 à 5 jours  
selon la période des vacances scolaires

\*\* Pour une inscription annuelle, vous bénéficiez pour le même enfant et pour 1 € de plus d'un stage vacances d'une valeur réelle de 239 € à effectuer entre le 06/07/2020 et le 30/06/2021. Cette offre ne peut être souscrite qu'au moment de l'inscription annuelle et est ouverte jusqu'au 31 août 2020. Cette offre non remboursable ni échangeable s'adresse uniquement aux enfants âgés de 3 ans à 10 ans.

#### Stages Vacances 3 à 6 ans et 7 à 10 ans\* :

1 stage sur 4 à 5 « ½ journées » d'un total de 14h à 15h  
selon la période des vacances scolaires.....239 €

#### Pass 10 séances consécutives\* :

10 séances d'1h.....249 €  
*sous réserve de disponibilité. Par disponibilité, il faut entendre que priorité sera donnée aux inscriptions annuelles.*

#### Pack 3 stages\* :

Stages sur 4 à 5 « ½ journées » d'un total de 14h à 15h  
selon la période des vacances scolaires.....639 €  
*(les stages doivent être effectués entre le 06/07/2020 et le 30/06/2021)*

\* Selon calendrier de la saison 2020-2021 dans cette brochure

### Adolescents de 11 à 18 ans

#### Inscription annuelle\* :

1h d'atelier hebdomadaire  
535€ + 29€ support pédagogique.....564 €  
1h30 d'atelier hebdomadaire  
798 € + 29 € support pédagogique.....827 €



#### +1 stage (pour un euro de plus)\* d'une durée de 12h sur 3 jours

\*\* Pour une inscription annuelle, vous bénéficiez pour le même enfant et pour 1 € de plus d'un stage vacances d'une valeur réelle de 249 € à effectuer entre le 06/07/2020 et le 30/06/2021. Cette offre ne peut être souscrite qu'au moment de l'inscription annuelle et est ouverte jusqu'au 31 octobre 2020. Cette offre non remboursable ni échangeable s'adresse uniquement aux enfants âgés de 11 ans à 18 ans.

#### Inscription semestrielle :

1h30 d'atelier  
400 € + 29 € support pédagogique.....428 €  
1<sup>er</sup> semestre du 21/09/2020 au 22/01/2021  
2<sup>ème</sup> semestre du 23/01/2021 au 05/06/2021

#### Stages Vacances 11 à 14 ans et 15 à 18 ans\* :

1 stage de 3h par jour pendant 5 jours pour un total de 15h  
support pédagogique inclus.....283€

#### Préparation année High School ou Université :

sur devis

\* Selon calendrier de la saison 2020-2021 dans cette brochure

### Adultes

#### Cours en mini-groupes (selon niveau)\* :

10 séances consécutives d'1h.....232 €  
Abonnement annuel 1h par semaine.....535 €

#### Ateliers de conversation (Happy Group)\* :

Abonnement annuel 1h30 par semaine  
(niveau intermédiaire ou avancé).....549 €

#### Cours individuels :

À l'heure.....59 €

#### Préparation TOEIC :

Selon niveau\*\* et objectifs sur devis

#### Préparation entretien d'embauche :

CV, lettre de motivation, entretien :  
pack 6h incluant test Pippel FLEX.....449 €

\* Selon calendrier de la saison 2020-2021 dans cette brochure

\*\* test de placement gratuit réalisé pour le devis

#### Tarifs annuels selon le calendrier 2020-2021 ci-dessous :

**1 595 € pour la ½ journée** (dont voucher 425 €)  
• 9h-12h mercredi ou 9h30-12h30 samedi ou 14h-17h  
**3 190 € pour la journée complète** (dont voucher 850 €)  
• 9h-17h avec temps du déjeuner offert (lunch box fournie par les parents)  
**2 055 € pour la ½ journée + temps du déjeuner** (dont voucher 549 €)  
• 9h-14h (lunch box fournie par les parents)

Le voucher n'est jamais remboursable même pour une annulation avant la 3<sup>ème</sup> séance.

#### Calendrier 2020-2021\* :

Les ateliers commencent le **lundi 21** ou le **samedi 26 septembre 2020** selon la formule choisie. Ils se terminent le **samedi 26 juin** ou le **mercredi 30 juin 2021** selon la formule choisie. Pour la formule « Les Samedis en Anglais » il n'y a pas d'ateliers le samedi 15 mai 2021. Pour les 2 formules il n'y a pas d'ateliers pendant les vacances scolaires et les jours fériés.

\* Calendrier spécifique aux formules « Les Mercredis en Anglais » et « Les Samedis en Anglais ».

#### MODALITÉS DE RÈGLEMENT

##### Paiement comptant (chèque ou en ligne) :

Pour toutes les formules, paiement en 1 seule fois du montant total de l'inscription débité à réception.

Avant le 30 juin 2020, pour tout paiement comptant d'un abonnement annuel ateliers 3h toutes formules, vous bénéficiez d'une réduction de **100 €** à déduire directement du prix de l'abonnement annuel. Tarifs avant le 30/06/2020 :

**Abonnement ½ journée : 1 445 €** (dont voucher 425 €)

**Abonnement journée continue : 3 040 €** (dont voucher 850 €)

**Abonnement ½ journée + temps du déjeuner : 1 905 €** (dont voucher 549 €)

##### Paiement en 3 chèques :

Pour toutes les formules, paiement en 3 chèques qui doivent impérativement être joints au dossier d'inscription et seront encaissés le premier à réception, le 2<sup>ème</sup> en juillet 2020 et le 3<sup>ème</sup> en novembre 2020.

##### Paiement en 7 fois : avec frais de dossier de 36 €

**Inscription ½ journée : 1 595 € + 36 € = 1 631 €**

• 1<sup>er</sup> paiement par chèque\*\* : 461 €

• 6 prélèvements\*\*\* : 195 € x 6

**Inscription journée continue : 3 190 € + 36 € = 3 226 €**

• 1<sup>er</sup> paiement par chèque\*\* : 886 €

• 6 prélèvements\*\*\* : 390 € x 6

**Inscription ½ journée + temps du déjeuner : 2 055 € + 36 € = 2 091 €**

• 1<sup>er</sup> paiement par chèque\*\* : 585 €

• 6 prélèvements\*\*\* : 251 € x 6

\*\* Incluant le voucher et les frais de dossier, encaissé à réception.

\*\*\* Selon échéancier débutant le mois suivant l'inscription entre juillet et septembre sur 6 mois consécutifs (1<sup>ère</sup> quinzaine du mois).

Joindre à l'ouverture du dossier un RIB du compte à prélever et le document SEPA complété et signé. Le dossier de réservation ne sera complet qu'à réception du 1<sup>er</sup> chèque non remboursable ainsi que du RIB et du formulaire SEPA complété et signé pour la mise en place des prélèvements.

Les prélèvements peuvent être remplacés par 6 chèques (en plus du chèque de réservation) à remettre en même temps que votre dossier d'inscription. Les 6 chèques seront encaissés aux mêmes échéances que celles prévues pour les 6 prélèvements. Tout rejet d'un chèque ou prélèvement fera l'objet de la facturation des frais de rejet bancaire majorés de 15 %.